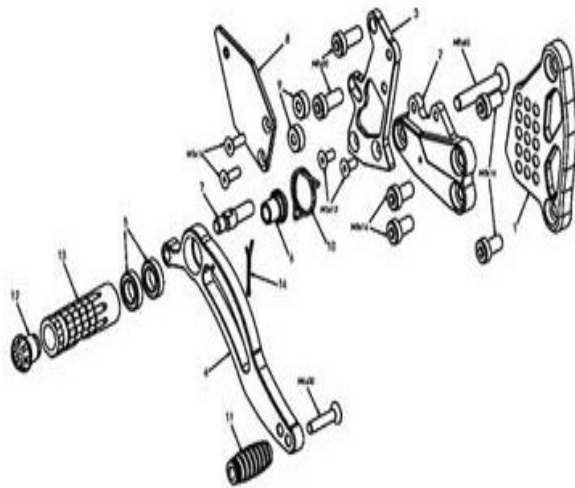


**code K011 - Kawasaki Z1000 '10/'18**  
brake side - lato freno



All spare parts include the relative screws for fixing.  
It is possible to buy the footboard screws kit code KVIT\_K011, price 5,00 €  
Tutti i ricambi comprendono le relative viti per il fissaggio.  
E' possibile acquistare il kit viti pedana con il codice KVIT\_K011, prezzo 5,00€

The footrests with code PG01/PG02/PG03/PG04 include the cap, code PG00, which can also be purchased separately.

I poggiatesta con codice PG01/PG02/PG03/PG04 comprendono il tappo codice PG00 che si può anche acquistare separatamente

The brake / gear levers include the bearings, code CS001/CS002/CS003 which can also be purchased separately.

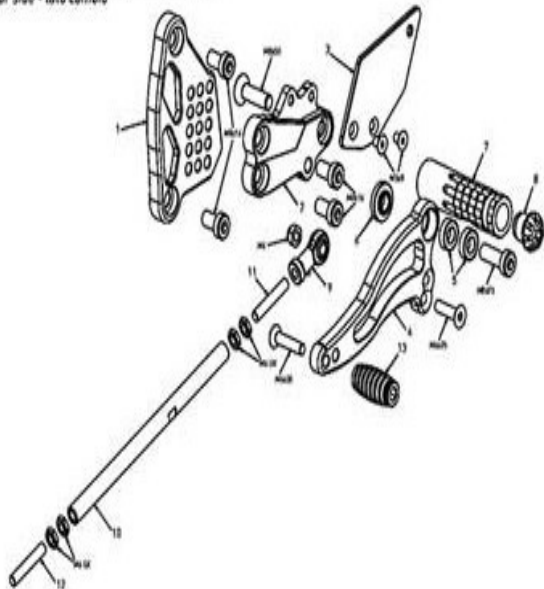
Le leve freno/cambio comprendono i cuscinetti codice CS001/CS002/CS003 che si possono anche acquistare separatamente

all the prices are for a single unit  
tutti i prezzi sono per una singola parte

all the prices are without VAT  
tutti i prezzi sono senza IVA

code K011 - brake side - lato freno			
n°	description - descrizione	code	price (€)
1	back plate - arretratore	AR_052	€ 50,47
2	plate - piastra	PS_014	€ 59,74
3	pump support - portapompa	PP_016	€ 30,90
4	brake lever - leva freno	FN_002	€ 51,50
5	bearing - cuscinetto	CS002	€ 10,30
6	bush - boccia	BC_002	€ 12,36
7	brake pin - perno freno	PF_005	€ 14,42
8	heel plate - battitacco	BT_007	€ 20,60
9	6mm spacer - spessore 6mm	SP_002	€ 3,09
10	spring - molla	MO_002	€ 8,24
11	frontpeg - puntalino	PU_001	€ 12,36
12	cap - tappo	PG00	€ 6,18
13	footpeg - poggiatesta	PG01	€ 25,75
14	forelock - coppiglia	FN_001	€ 3,09

**code K011 - Kawasaki Z1000 '10/'18**  
gear side - lato cambio



All spare parts include the relative screws for fixing.  
It is possible to buy the footboard screws kit code KVIT\_K011, price 5,00 €  
Tutti i ricambi comprendono le relative viti per il fissaggio.  
E' possibile acquistare il kit viti pedana con il codice KVIT\_K011, prezzo 5,00€

The footrests with code PG01/PG02/PG03/PG04 include the cap, code PG00, which can also be purchased separately.

I poggiatesta con codice PG01/PG02/PG03/PG04 comprendono il tappo codice PG00 che si può anche acquistare separatamente

The brake / gear levers include the bearings, code CS001/CS002/CS003 which can also be purchased separately.

Le leve freno/cambio comprendono i cuscinetti codice CS001/CS002/CS003 che si possono anche acquistare separatamente

all the prices are for a single unit  
tutti i prezzi sono per una singola parte

all the prices are without VAT  
tutti i prezzi sono senza IVA

code K011 - gear side - lato cambio			
n°	description - descrizione	code	price (€)
1	back plate - arretratore	AR_051	€ 50,47
2	plate - piastra	PS_015	€ 59,74
3	heel plate - battitacco	BT_008	€ 20,60
4	gear lever - leva cambio	LC_007	€ 51,50
5	bearing - cuscinetto	CS001	€ 10,30
6	bush - boccia	BC_001	€ 12,36
7	footpeg - poggiatesta	PG02	€ 25,75
8	cap - tappo	PG00	€ 6,18
9	RH uniball - uniball DX	RH02_DX	€ 15,45
10	gear rod - asta cambio	R021_160	€ 20,60
11	RH threaded rod - barra DX	AC01_DX	€ 4,12
12	LH threaded rod - barra SX	AC01_SX	€ 4,12
13	frontpeg - puntalino	PU_001	€ 12,36